

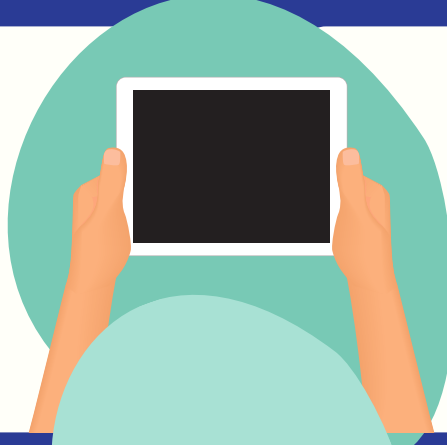
MERHABA

BİZE ULAŞTIĞIN İÇİN TEŞEKKÜRLER. SORU VE/VEYA SORUNLARIN İÇİN BURADAYIZ. SORU VE/VEYA SORUNLARIN İÇİN AŞAĞIDAKİ SIRAYI İZLEMENİ ÖNERİYORUZ.



#1

SORU VE SORUNLARIN İÇİN KILAVUZLARI OKUDUN MU?



SIKÇA SORULAN SORULARI (SSS) İNCELEDİN Mİ?

HAYIR

EVET

HAYIR

#2

ÖNCE KILAVUZLARI OKU

YINE DE SORU VE/VEYA SORUNLARIMIN CEVABINI BULAMADIM

ÖNCE SSS İNCELE

EVET

#3

BİR DESTEK TALEBİ OLUŞTUR

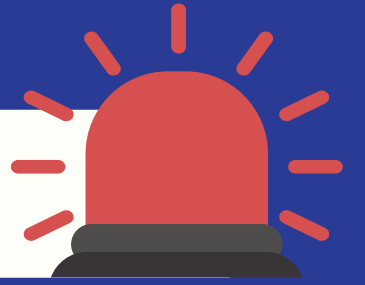


#4



- EYS Ana sayfasında bulunan "İletişim Araçları" menüsünden "Yardım Masası"na ulaşabilirsin. Kategorini doğru seçmeyi unutma!

ACİL DURUMLAR



ACİL DURUMLAR NELER?

- Canlı dersler/sınavlar sırasındaki sorunlar
- Mesai saatleri dışında (sadece 2. Öğretim için geçerli!) yapılan canlı dersler/sınavlar sırasındaki sorunlar
- Sistemle ilgili teknik sorunlar

ACİL DURUMLARDA NE YAPABİLİRİM?

- Acil durumlarda egitim.teknolojileri@acibadem.edu.tr adresine e-posta atabilir, 0216 500 4345 ve 0216 500 4347 numaralı telefonları arayarak eğitim teknolojileri uzmanları ile iletişime geçebilirsin.

